

Création des accès, de la base vie et terrassement.

1

SEPTEMBRE
2025

OCTOBRE
2025

2

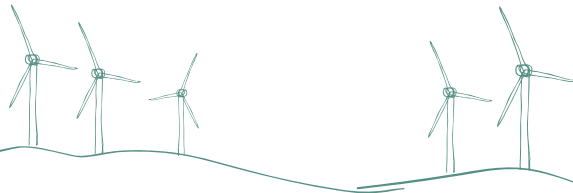
Ferrailage et début du coulage du béton des fondations, installation des cages d'ancrage.

3

Remise en état des plateformes, fin du coulage des fondations, remblaiement des massifs et mise en place du réseau inter-éolien.

NOVEMBRE / DÉCEMBRE
2025

Prochaines étapes à suivre dans le bulletin suivant...



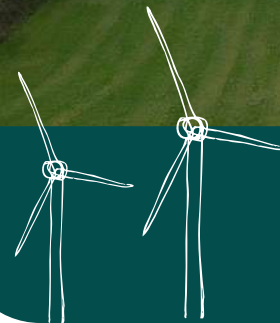
Sécurité

Pour rappel, le chantier est interdit au public pendant toute la durée des travaux.

Le port des protections individuelles est obligatoire pour tout intervenant. Merci de respecter la signalisation temporaire mise en place autour du chantier.

Parc éolien de Phenix

Renouvellement du parc éolien de Plomodiern



Bulletin d'information
aux riverains N°1

Le projet

Quelques données

4 éoliennes

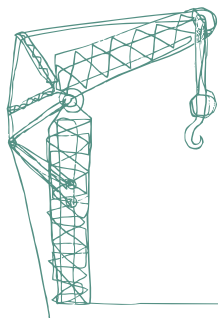
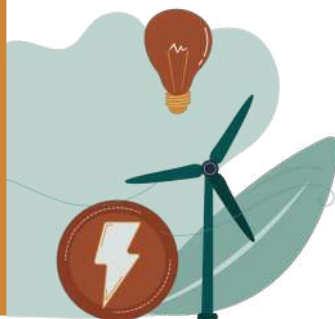
44 production GWh/an

Puissance totale de **14,4 MW**

17 280 t de CO2/an évitées

Équivalent de la consommation électrique de **8 600 foyers**

LE PROJET



AUJOURD'HUI



12 MW

APRES RENOUVELLEMENT



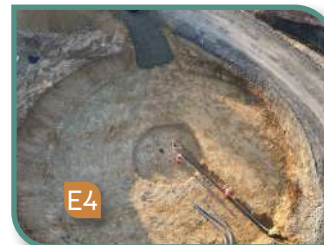
14,4 MW
+20 % de puissance



La base-vie permet, durant le chantier, d'accueillir les différentes équipes terrain, de mener les réunions de chantier et de piloter efficacement l'ensemble des étapes.

Le chantier

Étape par étape



Les étapes préalables :

- La partie superficielle du sol est retirée
- Les fondations sont creusées
- Les accès et plateformes sont préparés, nettoyés et nivelés

Les câbles sont enterrés sous la fondation par le biais de plusieurs fourreaux.

Coulage des bétons de propreté afin d'accueillir 3 types d'éléments :

- Les cages d'ancrages
- Le ferrailage
- Le béton

Afin de créer la fondation complète puis de remettre la terre végétale sur cette dernière.



La cage, placée au centre, accueillera directement la première partie du mât de l'éolienne.

