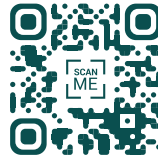


À venir

Étapes à venir



Création des accès, de la base vie et terrassement.

1

SEPTEMBRE
2025

OCTOBRE
2025

2

Ferraillage et début du coulage du béton des fondations, installation des cages d'ancrage.

Remise en état des plateformes, fin du coulage des fondations, remblaiement des massifs et mise en place du réseau inter-éolien.

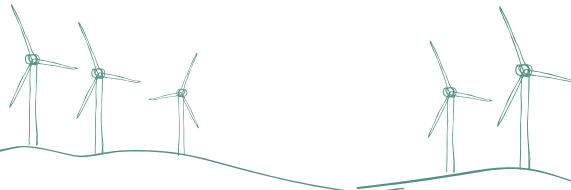
3

NOVEMBRE / DÉCEMBRE
2025

JANVIER / FÉVRIER
2025

4

Démarrage des travaux de démantèlement du parc éolien de SBEA et finalisation des aménagements internes pour le parc éolien de Phénix.



Sécurité

Pour rappel, le chantier est interdit au public pendant toute la durée des travaux.

Le port des protections individuelles est obligatoire pour tout intervenant. Merci de respecter la signalisation temporaire mise en place autour du chantier.



energiter

LA FABRIQUE DES NOUVELLES ÉNERGIES

2

Parc éolien de Phénix

Renouvellement du parc éolien de Plomodiern



Bulletin d'information aux riverains N°2

Le projet

Quelques données

4 éoliennes

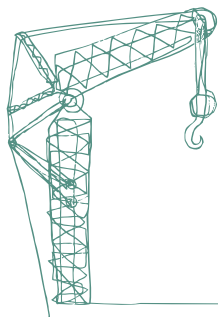
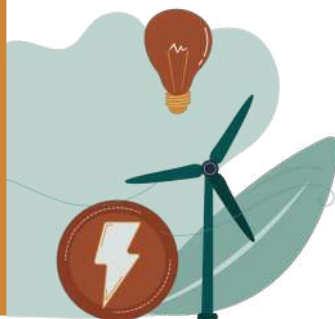
44 production GWh/an

Puissance totale de **14,4 MW**

17 280 t de CO2/an évitées

Équivalent de la consommation électrique de **8 600 foyers**

LE PROJET



AUJOURD'HUI



12 MW

APRES RENOUVELLEMENT



14,4 MW
+20 % de puissance



L'ensemble des équipes Energiter vous souhaite de très bonnes fêtes de fin d'année !
Nous avons déjà hâte de 2026 et des prochaines grandes étapes du chantier.

Le chantier

Étape par étape



Pour une fondation d'éolienne il y a environ :

- 450 m³ de béton
- 58 tonnes d'acier

Le temps nécessaire par fondation en moyenne :

- ferrailage : 4 jours
- coulage : 1 journée

Les câbles sont enterrés sous la fondation par le biais de plusieurs fourreaux.



Les fondations ont été remblayées avec les matériaux du site.



E3