

Les étapes

Où en sommes-nous ?

OCTOBRE
2025

2

Ferrailage et début du coulage du béton des fondations, installation des cages d'ancrage.

Remise en état des plateformes, fin du coulage des fondations, remblaiement des massifs et mise en place du réseau inter-éolien.

3

NOVEMBRE / DÉCEMBRE
2025

JANVIER / FÉVRIER
2025

4

Démarrage des travaux de démantèlement du parc éolien de SBEA et finalisation des aménagements internes pour le parc éolien de Phénix.

EXE5 (l'ancienne éolienne 5) a été démontée entièrement, le démontage de EXE2 est en cours. Il reste EXE1, EXE3, EXE4.

Création des aménagements externes au site pour l'acheminement des éoliennes prévues pour avril/mai 2026.

Mise en place du poste de livraison.

5

FÉVRIER / MARS
2026



Sécurité

Pour rappel, le chantier est interdit au public pendant toute la durée des travaux.

Le port des protections individuelles est obligatoire pour tout intervenant. Merci de respecter la signalisation temporaire mise en place autour du chantier.



energiter

LA FABRIQUE DES NOUVELLES ENERGIES

3

Parc éolien de Phénix

Renouvellement du parc éolien de Plomodiern



Bulletin d'information aux riverains N°3

Le projet

Quelques données

4 éoliennes

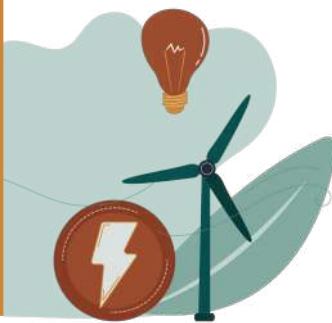
44 production GWh/an

Puissance totale de **14,4 MW**

17 280 t de CO2/an évitées

Équivalent de la consommation électrique de **8 600 foyers**

LE PROJET



? Comment ça fonctionne une éolienne ?



Fin janvier, nous sommes intervenus auprès de 4 classes dans les écoles de Plomodiern et Cast. L'occasion de leur proposer une présentation interactive autour du parc, de l'éolien et de la biodiversité environnante.

Nous avons échangé ensemble sur le fonctionnement, le rôle, l'impact et les solutions d'un projet comme celui-ci.

Au printemps, les enfants valideront leur diplôme de «capitaine des éoliennes» en se rendant sur site !



Le chantier

Étape par étape



Les équipes de démantèlement sur place ont opté pour le démontage du rotor complet. Mais il est possible également de démonter les éoliennes pale par pale.



Ensuite la nacelle est retirée, puis les différentes portions du mât. Le démontage constitue une étape minutieuse, tributaire des conditions de vent.

Enfin les fondations sont entièrement démolies par l'entreprise LESSARD TP, qui s'occupe également de la création des aménagements internes et externes du site.

Une grande partie des éoliennes a été rachetée par Q ENERGY afin d'être réutilisée sur le premier parc éolien de France entièrement équipé de machines reconditionnées. Un projet auquel nous sommes fiers de participer grâce au renouvellement du parc de Plomodiern. Les composants restants seront découpés et recyclés.

Stockage des composants avant le transport.

