

Les étapes

Où en sommes-nous ?

JANVIER / FÉVRIER
2026

4

Démarrage des travaux de démantèlement du parc éolien de SBEA et finalisation des aménagements internes pour le parc éolien de Phénix.

EXE5 a été démontée entièrement, le démontage de EXE2 est en cours. Il reste EXE1, EXE3, EXE4.

Création des aménagements externes au site pour l'acheminement des éoliennes prévues pour avril/mai 2026. Mise en place du poste de livraison.

5

FÉVRIER / MARS
2026

Les cinq anciennes machines ont bien été entièrement démontées.

Les différents éléments sont en train d'être évacués (pales, tronçons de mât, etc.).

La démolition des fondations a commencé sur EXE5, les quatres autres fondations suivront ensuite.

Finition des aménagements externes.

6

MARS
2026



Sécurité

Pour rappel, le chantier est interdit au public pendant toute la durée des travaux.

Le port des protections individuelles est obligatoire pour tout intervenant. Merci de respecter la signalisation temporaire mise en place autour du chantier.



energiter

LA FABRIQUE DES NOUVELLES ÉNERGIES

4

Parc éolien de Phénix

Renouvellement du parc éolien de Plomodiern



Bulletin d'information
aux riverains N°4

Le projet

Quelques données

4 éoliennes

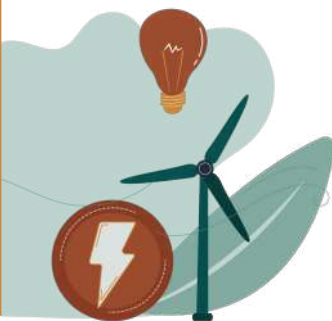
44 production GWh/an

Puissance totale de **14,4 MW**

17 280 t de CO2/an évitées

Équivalent de la consommation électrique de **8 600 foyers**

LE PROJET



Une fois les plateformes dégagées, la démolition des fondations peut commencer. Cette opération est désormais terminée sur EXE5 et est actuellement en cours sur EXE1, elle dure environ une semaine. L'ensemble des fondations sera traité de la même manière, semaine après semaine : la fondation est d'abord déterrée, puis le béton est cassé et évacué, tandis que la ferraille est directement mise de côté dans des bennes. Enfin, le sol sera recouvert avec la terre actuellement stockée sur les côtés.



Le chantier

Étape par étape



Depuis le 14 mars, le démontage des anciennes éoliennes est terminé. Au total, cette opération aura duré un peu moins de deux mois.



Actuellement, les différents composants sont évacués par convois, après avoir été stockés sur les plateformes.

Les aménagements permettant d'acheminer les nouveaux composants des futures machines sont toujours en cours de réalisation. Ils permettront, au printemps, de transporter en toute sécurité les différents éléments depuis le port de Brest jusqu'au site.

