

Les étapes

Où en sommes-nous ?

FÉVRIER / MARS
2026

5

EXE5 a été démontée entièrement, le démontage de EXE2 est en cours. Il reste EXE1, EXE3, EXE4. Création des aménagements externes au site pour l'acheminement des éoliennes prévues pour avril/mai 2026. Mise en place du poste de livraison.

Les cinq anciennes machines ont bien été entièrement démontées.

Les différents éléments sont en train d'être évacués (pales, tronçons de mât, etc.). La démolition des fondations a commencé sur EXE5, les quatre autres fondations suivront ensuite. Finition des aménagements externes.

6

MARS
2026



AVRIL/MAI
2026

7

Évacuation de l'ensemble des éléments et fondations des anciennes éoliennes.
Finition des plateformes avant levage.
Finition des voies d'accès internes et externes.
Convois des nouvelles éoliennes dès le 21 avril.
Lancement du montage dans les semaines à venir.



Sécurité

Pour rappel, le chantier est interdit au public pendant toute la durée des travaux.

Le port des protections individuelles est obligatoire pour tout intervenant. Merci de respecter la signalisation temporaire mise en place autour du chantier.



energiter

LA FABRIQUE DES NOUVELLES ÉNERGIES

5

Parc éolien de Phenix

Renouvellement du parc éolien de Plomodiern



Bulletin d'information
aux riverains N°5

Le projet

Quelques données

4 éoliennes

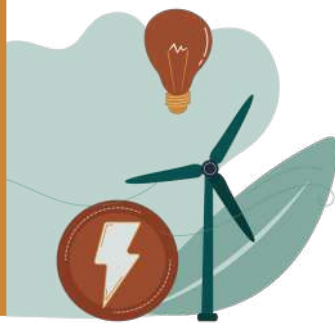
44 production GWh/an

Puissance totale de **14,4 MW**

17 280 t de CO2/an évitées

Équivalent de la consommation électrique de **8 600 foyers**

LE PROJET



Le chantier

Étape par étape



Les travaux de finition des plateformes préalables au montage sont désormais **achevés**. Elles sont prêtes à accueillir les différents éléments des éoliennes ainsi que les grues nécessaires à leur levage.



Arrivée imminente des convois !

Les aménagements nécessaires à l'acheminement des composants sont désormais achevés. Le transport de ces éléments lourds et volumineux a impliqué des adaptations ponctuelles de la voirie existante, telles que la création de virages ou l'élargissement de certaines sections. Chaque intervention a été conçue afin de limiter au maximum les impacts sur l'environnement et les usages locaux.



Des travaux d'aménagement et de remblaiement des voies d'accès internes ont également été réalisés afin de garantir un acheminement fluide des différents composants.

Enfin, le raccordement et la mise en place du réseau des deux postes de livraison sont désormais achevés.

Côté démantèlement, **l'ensemble des éléments des anciennes éoliennes a été évacué, tout comme la totalité des anciennes fondations.**

La remise en état du site est en cours, il n'y aura bientôt plus de traces des anciennes machines.

