

Les étapes

Où en sommes-nous ?

MARS
2026

6

Les cinq anciennes machines ont bien été entièrement démontées. Les différents éléments sont en train d'être évacués (pales, tronçons de mât, etc.). La démolition des fondations a commencé sur EXE5, les quatre autres fondations suivront ensuite. Finition des aménagements externes.

Évacuation de l'ensemble des éléments et fondations des anciennes éoliennes. Finition des plateformes avant levage. Finition des voies d'accès internes et externes. Convois des nouvelles éoliennes dès le 21 avril. Lancement du montage dans les semaines à venir.

7

AVRIL/MAI
2026



MAI/JUIN
2026

8

Les convois se sont achevés fin avril. Le montage des éoliennes débute en cette fin de mois de mai et devrait se poursuivre jusqu'à fin juin, voire début juillet. Les conditions météorologiques constitueront le principal facteur susceptible d'influencer le calendrier.



Sécurité

Pour rappel, le chantier est interdit au public pendant toute la durée des travaux.

Le port des protections individuelles est obligatoire pour tout intervenant. Merci de respecter la signalisation temporaire mise en place autour du chantier.



energiter

LA FABRIQUE DES NOUVELLES ÉNERGIES

6

Parc éolien de Phenix

Renouvellement du parc éolien de Plomodiern



Bulletin d'information aux riverains N°6

Le projet

Quelques données

4
éoliennes

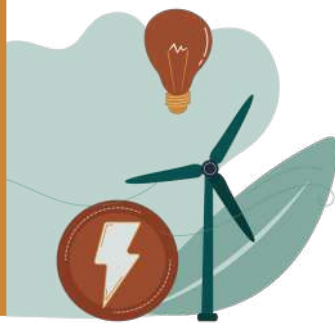
44 production
GWh/an

14,4 MW
Puissance totale de

17 280 t
de CO2/an évitées

Équivalent de la consommation électrique
de **8 600 foyers**

LE PROJET



Création d'une mare favorable à l'écosystème

Dans le cadre des mesures environnementales mises en place, une mare avec végétation typique des plans d'eau a été créée. Autour de cette mare, la prairie humide, les arbustes et autres zones arborées ont été conservés et seront gérés à long terme. Des gîtes à reptiles et chiroptères sont également installés. L'ensemble de ces aménagements contribuera à offrir à la biodiversité locale un habitat propice à sa préservation et à son développement.



Le chantier

Étape par étape



L'ensemble des composants des 4 futures éoliennes a bien été acheminé sur site. Fin avril, vous avez peut-être pu apercevoir l'un de ces convois, en provenance du port de Brest et à destination de Plomodiern.



Une fois arrivés sur site, les différents éléments sont déchargés, comme on peut l'observer sur la photo ci-contre où une grue transfère une pale. Ces grues sont utilisées pour le déchargement ; une autre grue, de bien plus grande capacité, sera ensuite installée pour assurer le levage et l'assemblage.



Sur chaque plateforme sont désormais entreposés les différents éléments des futures éoliennes : les trois pales, les trois tronçons du mât, le hub ainsi que la nacelle.

Saurez-vous les reconnaître ?